

KALENDÁRIUMUNK LAPJAIBÓL

SZENT MIHÁLY NAPJA



A feladatlapot **2019. szeptember 28-ig** kérjük kitölteni. A legjobb válaszadó 1 havi AV tagságot kap ajándékba. Mindenkinek jó szórakozást kívánunk!

Név:

Telefonszám:

1. Az egyik állítás hamis. Melyik az?

- a) A Szent Mihály nap Európa szerte ismert pásztorünnep.
- b) Bérfizető, pásztorfogadó napnak is tartották Mihály napját.
- c) A juhászok ilyenkor hajtották ki a juhokat s más jószágokat a havasokba.

2. Az Alföldön és Eger környékén Szent Mihály napján kezdődött meg a

- a) új kenyér ünnepe
- b) aratás
- c) szüret

3. Szent Mihály napja, egyben egy gazdasági évforduló is. Ezután kezdték törni...

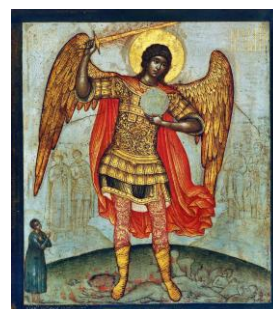
- a) a kukoricát
- b) a diót
- c) a mogyorót

4. A Hortobágy vidékén Mihály nap a legnagyobb ünnep, amikor

- a) keresztlőket rendeztek
- b) multságokat, bálakat rendeztek
- c) megtartották az ételszentelést

5. Ki látható a képen ezen a középkori ábrázoláson?

- a) Szent György
- b) Szent Mihály
- c) Szent Kristóf



6. Mit jelent a Szent Mihály lova kifejezés?

- a) halottszállító saroglya
- b) ismert képzőművészeti alkotás
- c) Mihály napi lóversenyhez kötődik

7. Melyek Szent Mihály jelképei?

- a) liliom
- b) kard, pajzs, kopja
- c) könyv, kereszt

8. Szent Mihálynak több mellékneve is létezik. Egy azonban téves az alábbiakból. Melyik az?

- a) Mennyország ajtaja
- b) Arkangyalok vezére
- c) Mennyország Seregeinek kapitánya

9. Kiknek a védőszentje Szent Mihály?

- a) tűzoltók
- b) halottak, juhászok, kereskedők, szőlősgazdák
- c) könyvtárosok

10. Melyik az a település, ahol Szent Mihály tiszteletére szenteltek templomot?

- a) Veszprém
- b) Tata
- c) Pécs

11. Melyik másik szentről mondják azt, hogy Szent Mihály földi megtestesítője volt a sárkány elleni küzdelemben?

- a) Szent Erzsébet
- b) Szent György
- c) Szent Jeromos

12. Mit jelent Mihály neve?

- a) „Ki olyan, mint az isten?”
- b) Isten dicsősége
- c) Isten harcosa



13. Mihály arkangyalon kívül ki nem arkangyal?

- a) Gábrriel
- b) Ezékiel
- c) Rafael